

A vibrant green suspended tent is nestled within the dense canopy of a large, mature tree. The tent is suspended by ropes and appears to be a simple, lightweight structure. The surrounding foliage is lush and green, with sunlight filtering through the leaves, creating a dappled light effect. The overall scene is serene and adventurous.

**TENTE SUSPENDUE STINGRAY
MANUEL D'UTILISATEUR**



FELICITATIONS

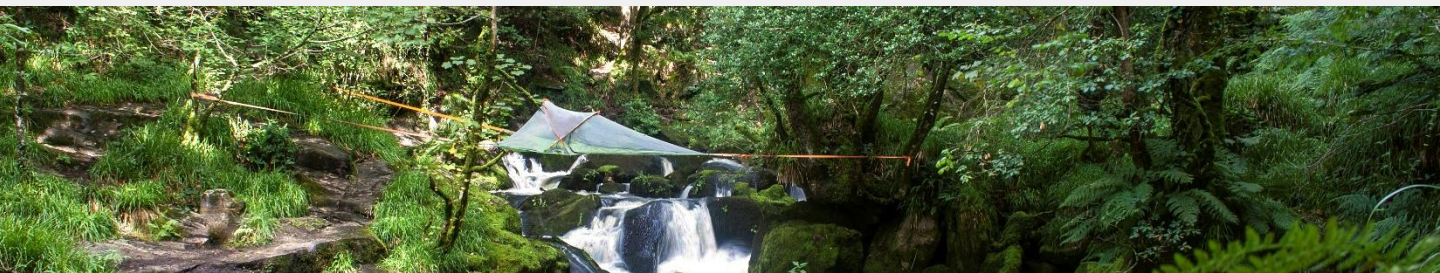
VOUS ÊTES L'HEUREUX PROPRIÉTAIRE D'UNE TENTE SUSPENDUE STINGRAY

SOMMAIRE

1. INTRODUCTION
2. CONDITIONS D'UTILISATION
3. GUIDE D'INSTALLATION
4. SPÉCIFICATIONS
5. UTILISATION DES TENDEURS
6. BONNES PRATIQUES
7. AUTRES PRODUITS

ATTENTION – LES TENTES SUSPENDUES NE SONT PAS DES JOUETS RISQUE DE BLESSURES GRAVES

- UNE INSPECTION VISUELLE ET TACTILE DE VOS ÉLÉMENTS STRUCTURAUX DOIT ÊTRE RÉALISÉE AVANT CHAQUE UTILISATION
- HAUTEUR DE MISE EN PLACE RECOMMANDÉE : 1,2 M
- CHARGE MAX 440 KG.



INTRODUCTION

Le tente suspendue STINGRAY vous offre une occasion unique de découvrir les grands espaces d'une nouvelle façon.

Les tentes suspendues ont été conçues comme des cabanes dans les arbres que vous pouvez transporter partout. Elles combinent la polyvalence d'un hamac avec le confort et la sécurité d'une tente.

La tente STINGRAY est la solution de camping suspendue la plus excitante au monde. Elle peut être utilisée comme une unité autonome pour vous et votre partenaire, ou peut également être attachée à d'autres unités pour créer d'autres camps de toutes tailles et toutes formes !

La tente STINGRAY comprend un spacieux hamac triple, suspendu et mis en tension au-dessus du sol. Il est fermé par une moustiquaire élégamment simple et un double toit.

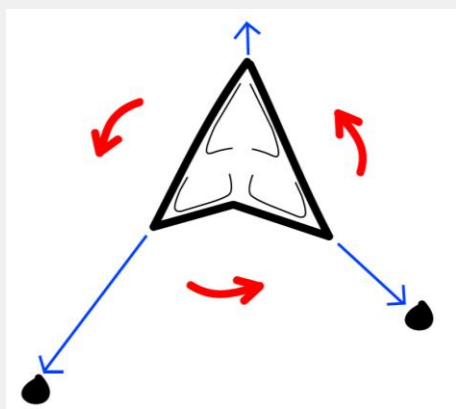
Cette conception unique crée un camp de base confortable, quel que soit l'état du sol. Elle fournit également une protection contre les insectes, les serpents et autres prédateurs. Ce produit est né de notre passion pour les arbres et parce que nous croyons que si nous sommes tous suspendus à nos arbres, ils ne peuvent pas être coupés.

Trois arbres sont plantés pour chaque tente vendue avec un partenariat avec WeForest.org.

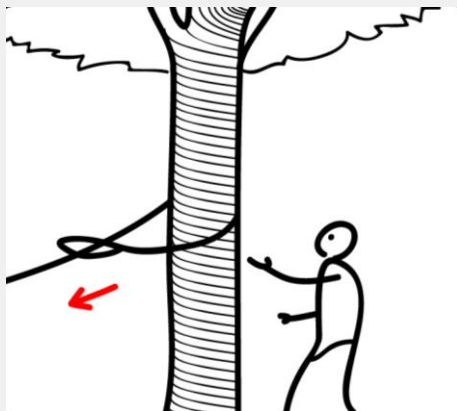
CONDITIONS D'UTILISATION

- La tente suspendue doit être mise en place comme indiqué dans ce manuel,
- Pour des raisons de résistance, ne pas utiliser les murs, clôtures, mobilier urbain, barres de toit, ni d'arbres ou de points d'ancrage inférieurs à 20 cm de diamètre,
- Ne pas utiliser un système de tension différent de celui fourni avec ce produit,
- Ne pas mettre en place plus de 1,2 mètre du sol ou au-dessus des objets durs, tranchants ou pointus,
- Des contrôles tactiles et visuels doivent être réalisés pour tous les composants avant chaque utilisation,
- Les éléments endommagés doivent être remplacés avant l'utilisation,
- Tenir loin du feu et des objets tranchants,
- Les enfants doivent être supervisés par un adulte en tout temps,
- Ne fixez pas d'arbres ou de branches qui montrent des signes de faiblesse structurelle,
- Ne pas ajuster et ne pas ouvrir les cliquets si la tente est occupée,
- Ne pas utiliser en cas d'orage ou de vents violents,
- Ne pas utiliser dans les zones de sol instable,
- Ne pas utiliser sous l'emprise de l'alcool ou d'autres substances,
- Malheureusement, la tente ne protège pas de tous les animaux.

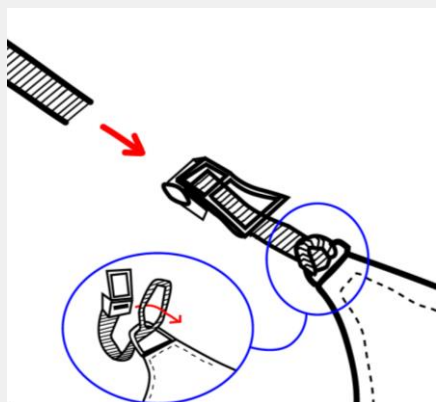
GUIDE D'INSTALLATION 1/3



1. Sortir la tente avec les coins pointant vers 3 points d'ancrage forts. Faites glisser et tourner si nécessaire

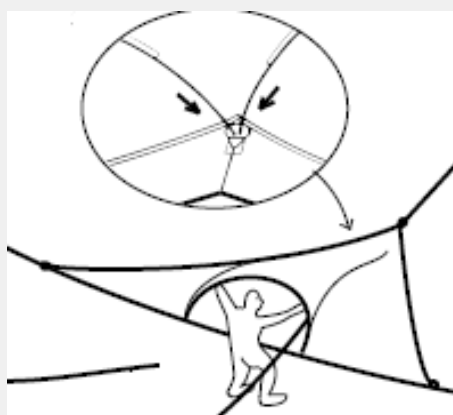


2. Vérifier que les sangles sont en bon état et les enrouler autour d'un arbre à environ 1,20m du sol.



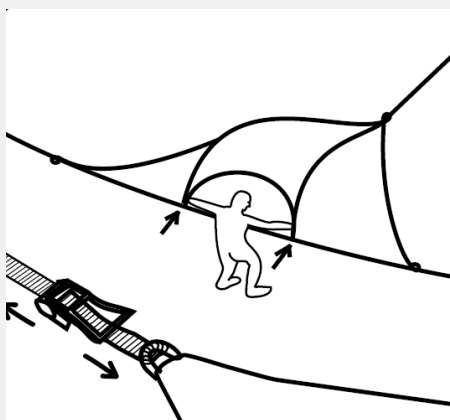
3. Attacher la boucle comme illustré ci-dessus ou avec l'aide d'un mousqueton et fixer l'attache de l'arbre au tendeur. Utiliser les tendeurs pour mettre sous tension les attaches.

S'assurer que les connexions sont sécurisées.

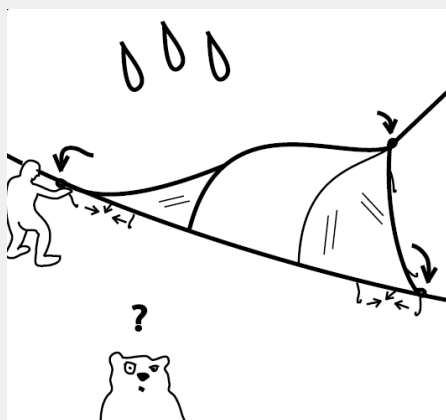


4. Insérer les piquets dans les manchons et les sécuriser dans les inserts dédiés.

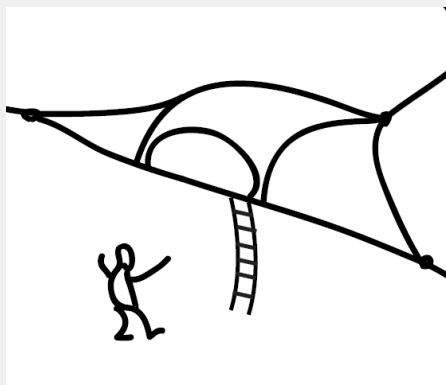
GUIDE D'INSTALLATION 2/3



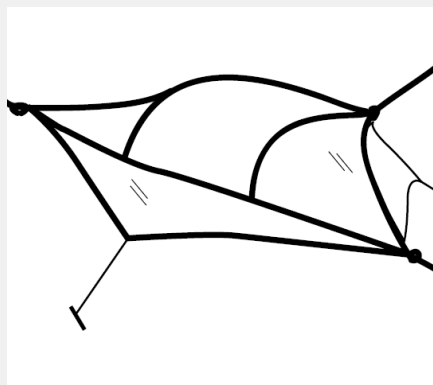
5. Ajuster les sangles pour tendre la tente, plusieurs fois si nécessaire



6. Installer le double toit, attacher les crochets aux extrémités pour le tendre



7. Installer l'échelle aux boucles de la trappe centrale. La hauteur recommandée est de 1,2m.



8. Le double toit peut également être replié sous la tente pour créer une barrière thermique

GUIDE D'INSTALLATION 3/3

1. Déployez la tente avec chaque coin pointant vers un point d'ancrage (arbre ou autre) résistant
2. Attachez chaque sangle autour des arbres à environ 1,2 m au-dessus du sol.
3. Soulevez l'avant de votre tente Stingray pour être à environ 1m du sol. Serrez à minima pour connecter sans tendre.
4. Alignez parfaitement la tente. La meilleure façon de le faire est de coller votre tête sous chaque sangle orange (par l'arbre) et regardez vers le milieu de la tente. Vous verrez sous chaque sangle et sous la tente. La sangle orange doit être parfaitement alignée avec la lanière inférieure de la tente. Vous pourriez avoir à desserrer certaines extrémités et serrez d'autres jusqu'à ce que vous obtenir ces alignements qui sont importants.
5. Au cours du réglage, assurez-vous que les boucles inférieures ne sont pas sous tension.
6. Puis serrez légèrement les sangles oranges en utilisant les cliquets, le placher de la tente s'aplati. La tension doit être moyenne. (Environ la moitié de l'effort max d'un adulte ou l'effort max d'un enfant)
7. À chaque coin, prenez la fin de chaque sangle de la ceinture inférieure de sécurité de la tente dans votre main et donnez lui un coup sec loin de la boucle vers le milieu de la tente.
8. Insérez les piquets à travers les manchons dédiés et insérez les dans les inserts jaunes l'extrémité et dans leurs orbites respectives de chaque côté de la porte d'entrée.
9. Soulevez complètement la tente et serrez les cliquets oranges aussi dur que vous possible. Si le jeu a été pris manuellement avant d'utiliser le cliquet, 7-9 mouvements de va-et-vient devraient être nécessaire pour serrer. Ne surchargez pas la broche de cliquet car cela pourrait empêcher le verrouillage. Assurez-vous le cliquet est verrouillé et fermé lorsque vous avez terminé.
10. Vous pouvez alors vous asseoir à l'intérieur de la tente et les sangles autour de votre assise doivent être de tension et hauteur équivalentes (comme dans une baignoire peu profondes où les deux côtés de la cuve sont à la même hauteur et légèrement au-dessus de l'assise- pour éviter à l'eau de déborder).
11. Si les sangles sont en dessous de l'assise, vous pouvez desserrer une sangle orange au cliquet, et serrer les sangles de ceinture de sécurité inférieures d'un extra centimètre et réessayez. (Si elles sont au dessus, desserrez les ceintures de sécurité d'un centimètre.)
12. Profitez de votre aventure et de votre camping.

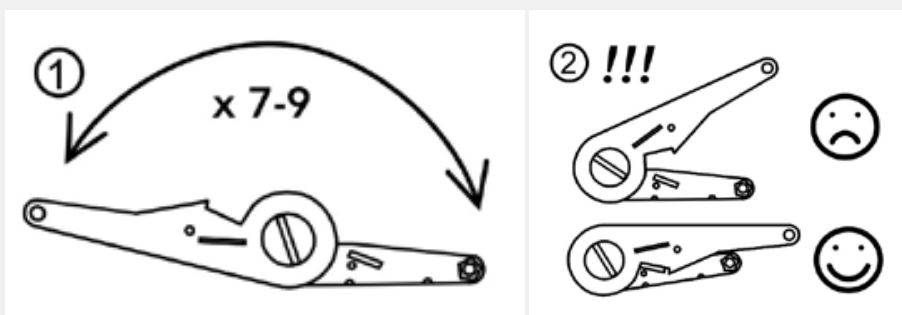
SPÉCIFICATIONS

- Taille: 4,4 m x 4,4 m x 4,4 m
- Superficie: 7,5 m²
- Auvent au niveau du sol: 8m²
- Portes: 2
- Taille du sac de transport : 59 x 25 x 25cm
- Hauteur: 110 cm
- Poids de la tente: 6kg (+ 1 kg par cliquet)
- Piquets : 2x 8,5 mm de diamètre en alliage d'aluminium anodisé
- Toit: moustiquaire résistante
- Double toit: polyester enduit PU imperméable 190D avec 2500hh dans un choix de couleurs. Estimé à 84 CPIA
- Plancher : composite polyester-nylon 220D enduit PU avec joint hexagonale incliné, ceinture de renfort de 20 mètres
- Cliquets et sangles: 35mm haute résistance industrielle
- Sangles : 2,5 tonnes de résistance à la rupture.
- Capacité maximale: 3 adultes et leur équipement ou 2 adultes et 2 enfants

NE PAS DEPASSER charge maximale 440 kg

COMMENT UTILISER UN TENDEUR À CLIQUET ?

1. Prendre l'extrémité de la longue sangle autour des arbres et la faire passer dans la boucle vers la tente
2. Enrouler le brin court du tendeur dans l'anneau des coins de la tente
3. Insérer l'extrémité de la longue sangle dans barillet fendu du tendeur. Manipuler le bras de levier par des mouvements de va et vient pour tendre la sangle et fermer complètement le tendeur à cliquet. Pour cela, pensez à tirer la sécurité placé au milieu de la poignée pour une fermeture complète. La sécurité est alors engagée (vous entendez un dernier "clac !" correspondant à l'ergot de sécurité qui se met en place en position fermée).
4. Répétez l'étape 3 pour chaque coin, en essayant de garder chaque point tente de coin vers leur arbre respectif.
5. Revoir tous les coins et ajuster si nécessaire, à la recherche de la ligne d'équilibre de chaque sangle pour centrer votre tente entre les points d'ancrage choisis. La tolérance est de environ 5 degrés.
6. Serrer autant que possible. S'assurer que les cliquets sont verrouillés.
7. Faire un nœud à la fin de l'extrémité de la sangle à travers la poignée boucle à cliquet pour s'assurer des ouvertures accidentelles.



BONNES PRATIQUES

ENTRETIEN

Inspection visuelle et tactile de tous les composants pour vérifier les éléments structurels avant chaque utilisation. Sécher avant de ranger la tente dans son sac.

GARANTIE

Le produit est garanti pendant 12 mois (en dehors d'une utilisation de 3 mois continue). Cette garantie couvre tous les défauts de fabrication : tissus, pièces et main-d'œuvre. Elle couvre une utilisation normale telle que spécifiée dans le présent manuel. Elle ne s'applique pas sur les dysfonctionnements d'un composant causés par une mauvaise ou déraisonnable utilisation ou par un mauvais entretien.

Cette garantie ne couvre pas les dommages subis par l'environnement d'utilisation, les conditions météorologiques.

AUTRES PRODUITS

Pour les enfants, pour les zones désertiques sans point d'ancrage vertical, découvrez notre gamme de tentes surélevées. Pour plusieurs, la connect ou la trilogy suspendues accueillent 3 ou 6 adultes. Parce que plus on est de fous, plus on rit !



Découvrez notre gamme sur www.2raventure.com et n'hésitez pas à nous contacter pour un conseil ou pour partager avec nous vos plus souvenirs.

contact@2raventure.com

Tel. 03.20.13.09.15

